

# WOHNUNG 02

# EG

ERDGESCHOSS

# 3

ZIMMER

# 86,9

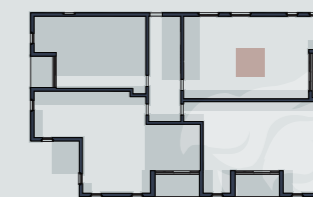
M<sup>2</sup> WOHNFLÄCHE

# 33

M<sup>2</sup> WOHNZIMMER



BEZEICHNUNG	FLÄCHE M <sup>2</sup>
FLUR	12.1
ZIMMER I	13.9
ZIMMER II	14.8
BAD	5.0
WC	1.9
WOHNRAUM	33.0
HAUSWIRTSCHAFTSRAUM	2.2
LOGGIA (ZU 50%)	4.0
<b>SUMME</b>	<b>86.9</b>
GARTENFLÄCHEN	80



HINWEIS: Bei allen Maßen handelt es sich um Angaben, die gegenüber dem späteren Endzustand nach Toleranzen aufweisen können. Eine genaue Grundlage für die Bestellung von Möbeln und/oder Einrichtungen können diese Angaben deshalb noch nicht sein. Dafür ist vielmehr ein Aufmaß vor Ort unter Berücksichtigung der Fertigmaße incl. Wandbelägen, Sockel und dergleichen erforderlich. Ebenfalls können Leitungsschächte noch umgelegt bzw. zusätzlich eingebaut werden. Die Lage der Anschlüsse für Geräte (Waschmaschine etc.) und damit die in den Plänen dargestellten Standorte für Einrichtungsgegenstände, auch im Kellerraum, können sich noch ändern. Abweichungen aufgrund von Auflagen der Genehmigungsbehörden oder der Gesetzgebers sowie sonstige Korrekturen bleiben vorbehalten. Die dargestellten Möbel, Einrichtungsgegenstände, Sanitärobjekte, Bodenbeläge sowie Fliesenverbände dienen ausschließlich der Visualisierung. Sie sind weder maßstäblich noch lassen sich aus ihr Rückschlüsse auf sonstige Installationen ziehen.